

# **Руководство по эксплуатации Паспорт**

**вентиляторы электрические бытовые серий ONYX**

## 1. Назначение и область применения

- 1.1. Вентиляторы бытовые настенные (вытяжные) торговой марки VENTSFERA (далее - вентиляторы предназначены для работы в однофазной сети напряжением 220-240 В частотой 50 Гц.
- 1.2. Вентиляторы серий ONYX могут использоваться как для приточной, так и для вытяжной вентиляции и устанавливаются в вентиляционный канал.
- 1.3. Применяются для непосредственного удаления воздуха по каналам и воздуховодам из помещений через отверстия диаметром 100, 120, 150 мм.
- 1.4. Вентиляторы рассчитаны на продолжительную работу без отключения от сети
- 1.5. Вентиляторы предназначены для эксплуатации при температуре воздуха в пределах от 0 до + 45 °С

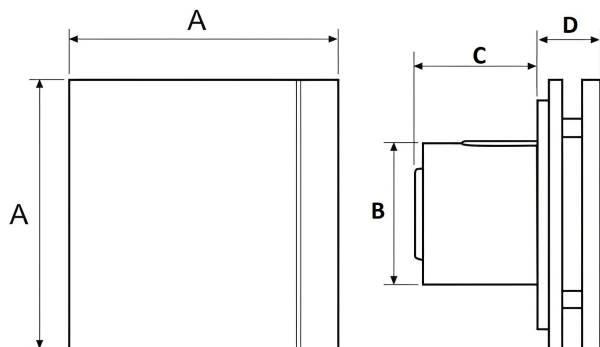
## 2. Ассортимент и технические характеристики

- 2.1. Ассортимент представлен в таблице 1.
- 2.2. Основные технические характеристики представлены в таблицы 2.
- 2.3. Габаритные размеры представленные в таблице 3.

Таблица 1

Наименование	Диаметр вытяжного отверстия, мм.
Вентилятор бытовой настенный VENTSFERA 100 ONYX	Ø 100
Вентилятор бытовой настенный VENTSFERA 120 ONYX	Ø 120
Вентилятор бытовой настенный VENTSFERA 150 ONYX	Ø 150

Таблица 3



Модель	A	B	C	D
100 ONYX	188	98.9	84.6	44.9
120 ONYX	210	118	88	55
150 ONYX	244	147	113	55

Таблица 2

Наименование параметра	Значение, мм		
	VENTSFERA 100 ONYX	VENTSFERA 120 ONYX	VENTSFERA 150 ONYX
Номинальное напряжение, В	~ 220-240		
Частота сети, Гц	50/60		
Потребляемая мощность, Вт	10	17	22
Шариковые подшипники	Да		
Номинал плавкой вставки для защиты, А	0,085		
Производительность м3/час	95	180	230
Уровень звукового давления на расстоянии 1м, дБ	26	30	34
Степень защиты IP	45		
Класс защиты	II или III по ДСТУ 3135.0-95		
Вид климатического исполнения по ГОСТ 15150-69	УХЛ4.2		

### 3. Комплектность

3.1. В комплекте поставки входит

- вентилятор -1 шт.
- шурупы с дюбелями - 4 шт.
- обратный клапан -1 шт.
- цветные полоски в комплекте - 1 шт.
- руководство по эксплуатации - 1 экз.
- упаковочная коробка - 1 шт.

### 4. Требования безопасности

4.1 Все работы с вентилятором (монтаж, соединение, ремонт, обслуживание) должны выполняться только специалистами-электриками. Предварительно питание должно быть отключено.

4.2. Запрещается эксплуатация вентилятор за пределами диапазона рабочих температур.

4.3. Нельзя использовать вентилятор во взрывоопасных и агрессивных средах.

4.4. Запрещается эксплуатация вентилятора при попадании в проточную часть корпуса посторонних предметов, которые могут повредить или заклинить лопасти вентилятора.

### 5. Установка и подготовка к работе

5.1. Вентиляторы поставляются готовыми к подключению.

5.2. Вентиляторы монтируются внутри помещения.

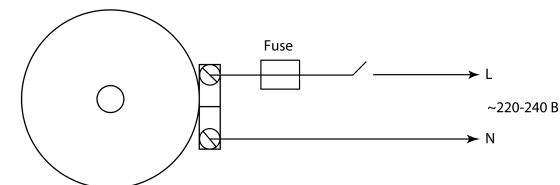
5.3. Необходимо предусмотреть доступ для обслуживания вентилятора.

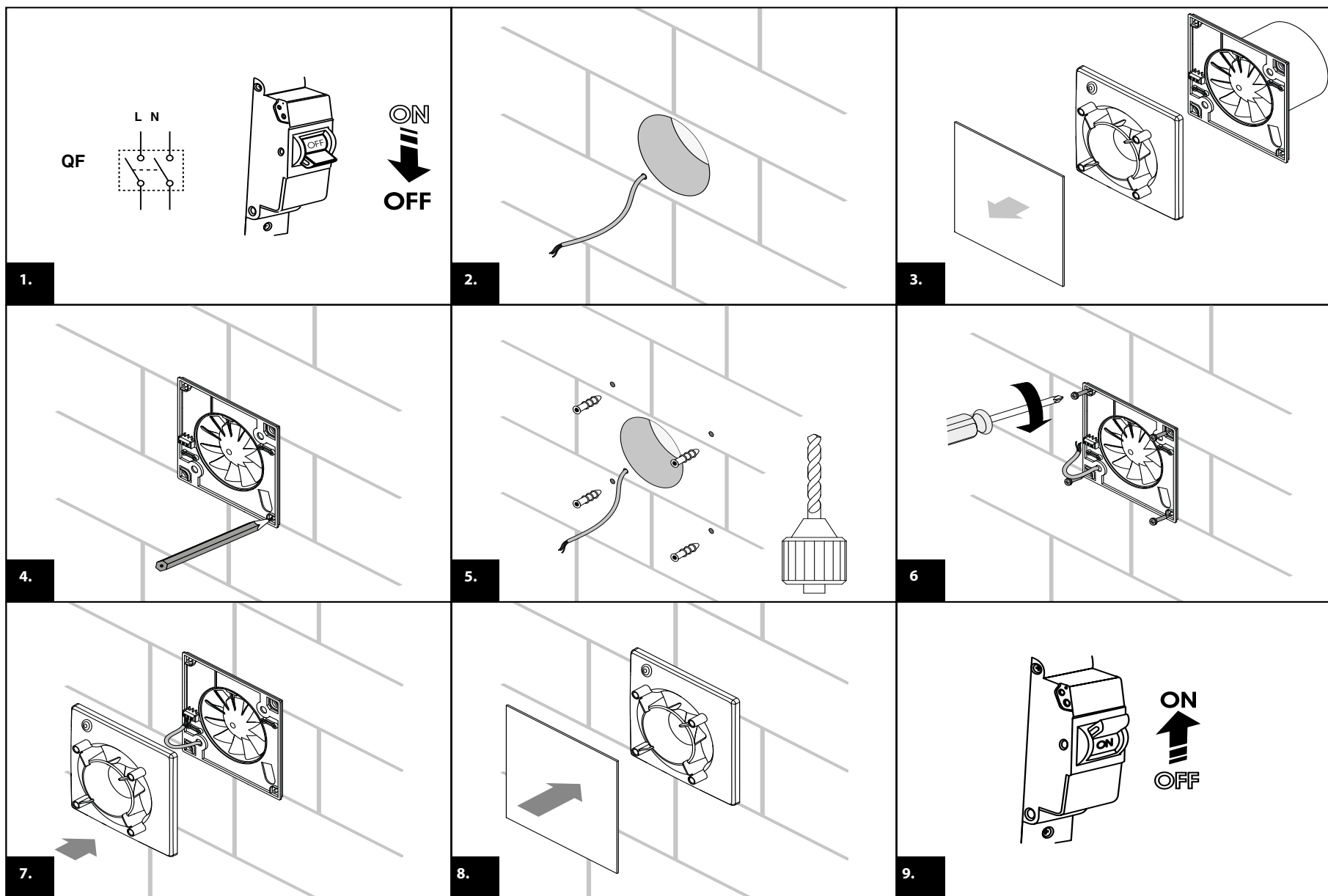
5.4. Провести кабель к вентилятору через кабельный ввод

5.5. Последовательность монтажа вентилятора показана на рисунках: - *Рисунок 2*

5.6. Схема подключения к сети - *Рисунок 1*

Схема подключения к сети - *Рисунок 1.*





## Обслуживание

6.1. Осмотр вентилятора и чистка крыльчатки производится 1 раз в 6 месяцев (периодичность зависит от условий эксплуатации).

6.2. Порядок чистки *Рисунок 3*:

- тщательно осмотрите крыльчатку
- протрите сухой тканью крыльчатку
- не допускайте контакта электрических частей с водой
- не применяйте очистители, абразивы, моющие средства, повреждающие пластик.

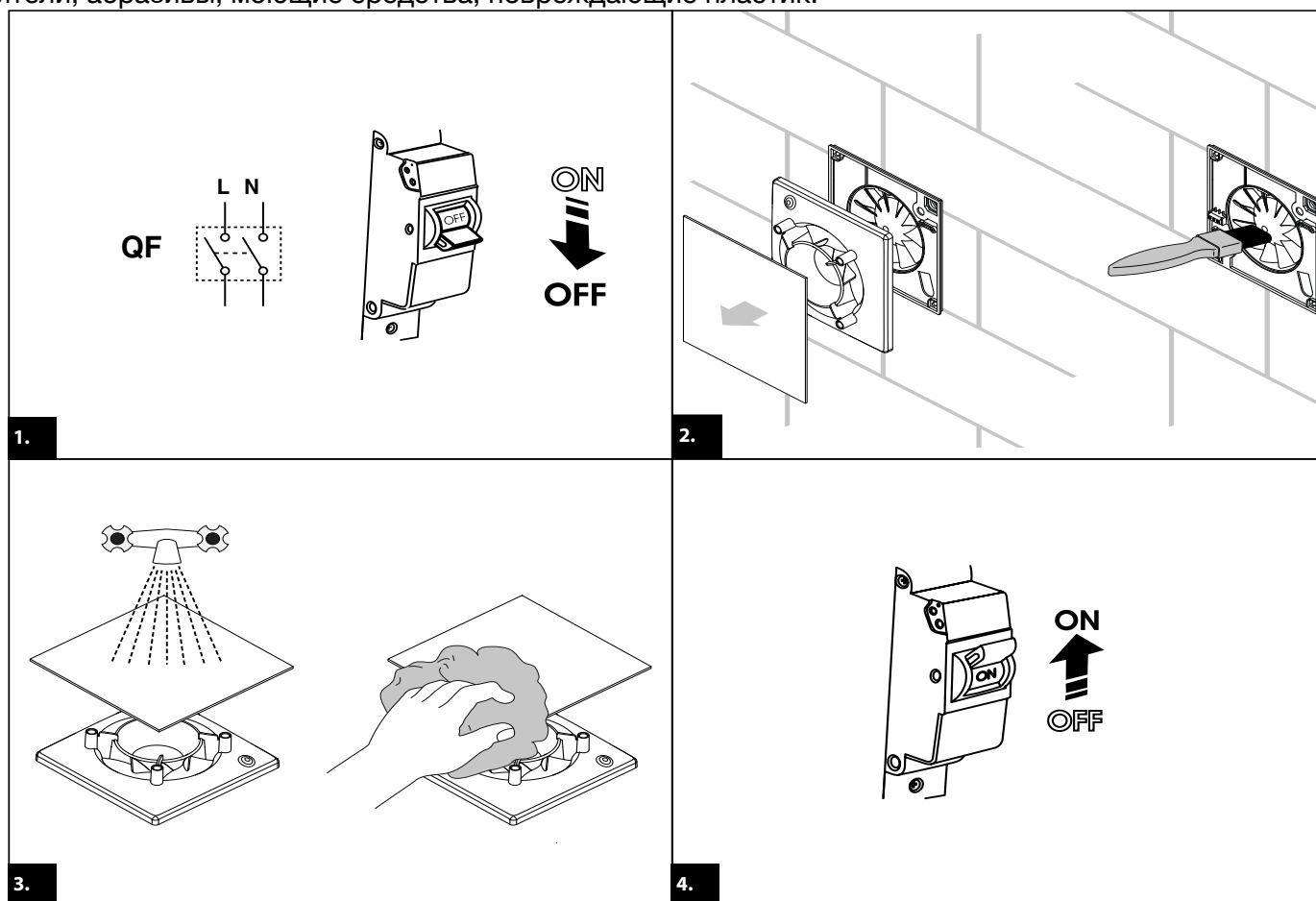


Рисунок 3

## **7. Условия транспортирования и хранения**

7.1. Транспортирование и хранение вентиляторов осуществляется по ГОСТ 2316 и ГОСТ 15150.

7.2. Транспортирование вентилятор допускается любым видом крытого транспорта, обеспечивающим предохранение от механических повреждений.

7.3. Хранение вентиляторов осуществляется в упаковке изготовителя в помещениях с естественной вентиляцией при температуре окружающего воздуха от - 45 до +50 °С и относительной влажности 98% при +25 °С.

## **Гарантийные обязательства**

8.1. Купленное Вами изделие требует специальной услуг. При этом требуйте наличия соответствующих разрешительных документов (лицензии, сертификатов и т.п.) Лица , осуществившие установку и подключение изделия, несут ответственность за правильность проведенной работы. Помните, квалифицированная установка изделия необходима для дальнейшего правильного функционирования и гарантийного обслуживания.

8.2. Если в процессе эксплуатации изделия Вы сочтете, что параметры его работы отличаются от изложенных в данном Руководстве по эксплуатации, рекомендуем обратиться за консультацией в организацию, продавшую Вам изделие.

8.3. Производитель устанавливает гарантийный срок на данное изделие в течение 2 года со дня продажи при условии соблюдения потребителем правил транспортирования, хранения и эксплуатации, изложенных в данном Руководстве по эксплуатации.

8.4. Во избежание возможных недоразумений сохраняйте в течение срока службы документы, прилагаемые к изделию при его продаже (накладные, гарантийный талон, чек).

8.5. Гарантия не распространяется на изделие, недостаток которого возникли вследствие:

- нарушения потребителем правил транспортирования , хранения или эксплуатации изделия
- действий третьих лиц
- ремонта или внесений несанкционированных изготовителем конструктивных или схемотехнических изменений неуполномоченными лицами
- отклонения от государственных стандартов и норм питающих сетей
- неправильной установки и подключения изделия
- действий непреодолимой силы (стихий, пожара, молния и т.п.)

## **9. Ограничение ответственности**

9.1. Производитель не несет ответственности за:

- прямые, косвенные или вытекающие убытки, потерю прибыли или коммерческие потери, каким бы то ни было образом связанные с изделием.
- Возможный вред, прямо или косвенно нанесенный изделием людям, домашним животным, имуществу в случае, если это произошло в результате несоблюдения правил и условий эксплуатации и установки изделия либо умышленных или неосторожных действий покупателя (потребителя) или третьих лиц.

9.2. Ответственность производителя не может превысить собственной стоимости изделия.

9.3. При обнаружении неисправностей в период гарантийных обязательств необходимо обращаться по месту приобретения изделия.





## 10. Гарантийный талон

Название модели \_\_\_\_\_

Место продажи \_\_\_\_\_

Дата продажи «\_\_\_\_\_» \_\_\_\_\_ 20\_\_\_\_\_ г.

Подпись продавца \_\_\_\_\_

Штамп магазина \_\_\_\_\_

Подпись покупателя:

Изготовлена по заказу ООО «ВентСфера»  
625016, Тюменская обл, г. Тюмень, ул. Демьяна Бедного 96 стр 6  
Телефон: 8 800 234 49 18, +7 (3452) 38-70-84  
[info@ventsfera.ru](mailto:info@ventsfera.ru)

Если в процессе эксплуатации продукции у Вас возникли вопросы, Вы можете обратиться в сервисную службу VENTSFERA по бесплатному телефону : 8 800 234 49 18 (для звонков на территории РФ).  
Подробнее об ассортименте продукции торговой марки VENTSFERA Вы можете узнать на сайте [www.ventsfera.ru](http://www.ventsfera.ru)

